

Specchio con luce LED  
Mirror with LED lighting

Gelbox: IP68  
Driver: IP67

24W 20W CRI80



**ATTENZIONE! PRIMA DI EFFETTUARE QUALUNQUE OPERAZIONE SULL'APPARECCHIO, LEGGERE ATTENTAMENTE LE PRESENTI ISTRUZIONI E DISINSERIRE LA TENSIONE DI RETE.**

-Apparecchio destinato solo per uso interno.

-Prima di eseguire la connessione di rete, durante il montaggio assicurarsi di aver tolto la tensione e di non aver nessuna parte elettrica (inossidatiera e cavi) che possa entrare in contatto diretto con l'installazione.

-SAMO S.p.A. garantisce l'apparecchio solo nell'adeguato rispetto delle presenti istruzioni, che devono essere conservate con cura per eventuali interventi futuri. Si consiglia l'installazione da parte di personale qualificato.

-L'apparecchio non deve essere modificato. Qualsiasi modifica ne invalida le conformità di sicurezza e può renderlo pericoloso. SAMO S.p.A. declina ogni responsabilità su propri prodotti modificati.

-La sostituzione delle sorgenti luminose deve essere fatta con una dello stesso tipo e della potenza massima indicati nelle presenti istruzioni. Per la pulizia dell'apparecchio usare esclusivamente un panno soffice e asciutto. Non usare solventi a base alcolica o detersivi abrasivi al fine di evitare danni oggettivi alle finiture.

-Per eventuali sostituzioni di parti e ricambi fare riferimento all'etichetta che indica il lotto di produzione dell'apparecchio. SAMO S.p.A. procederà alla riparazione o sostituzione dei propri articoli solo dopo avere accertato la natura del difetto.



**WARNING! BEFORE OPERATING ON THE FIXTURE, READ THESE INSTRUCTIONS AND MAKE SURE THAT THE ELECTRICAL DEVICE IS SWITCHED OFF.**

-The lighting appliance is destined only for an internal use.

-During assembly, before connecting to the mains electricity supply, make sure that it has been switched off and that no electrical part (terminal strip and wires) may come into direct contact with the user.

-SAMO S.p.A. guarantees the fixture only if you follow appropriately these mounting instructions, which must be well kept for possible future cares. We suggest the installation of the fixture by skilled personnel.

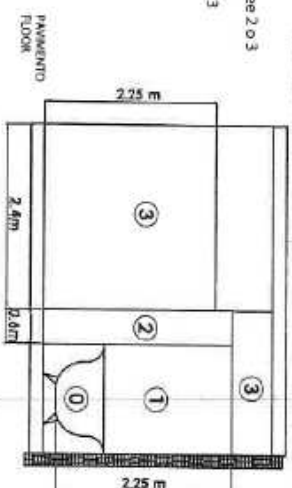
-The fixture must not be modified. Each changing cancels the security approval and can make the fixture dangerous. SAMO S.p.A. declines each responsibility for modified product.

-Replacement bulbs must be of the same type and wattage as specified in these instructions. To clean the fixture use a soft and dry cloth. Do not use any alcoholic solvent or abrasive detergent, as these could damage the finishing.

-For eventual replacement of spare parts, refer to the label giving the date of production.

Questo prodotto può essere installato nelle aree 2 o 3

This product can be installed on the areas 2 or 3



**Lineabeta**

SAMO S.p.A.

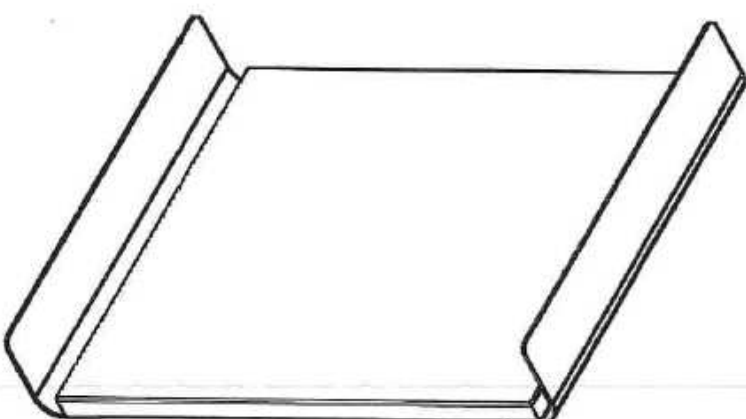
Via Cav. Orsola Venturata, 1  
37040 Bonaviglio (VR) - ITALY  
T. +39 0442 73078 - F. +39 0442 670033  
www.lineabeta.com - lineabeta@samoinn.it

**SPECI Lineabeta**

5689

Type: mirror  
Code: 5689  
20W - 24V  
Led 6,6 W - CRI80

STRIP LED: IP65  
GELBOX: IP68  
DRIVER: IP67



**lineabeta**  
EVERYDAY DESIGN

# Lineabeta

## Istruzioni di montaggio - fixing instructions

Speci 5689

